

DIRECTRICE.EUR
D'UNE CRÈCHE
ASSOCIATIVE

ACTEUR DE LA
SOCIÉTÉ CIVILE

CHEF.FE DE SERVICE
DE L'HOPITAL

ACTEUR PUBLIC

EN 2033, UNE
CANICULE DE 4
MOIS S'ABAT SUR
NOTRE TERRITOIRE

Partager la ressource
Revenus de base
(divers territoires et
pays dans le monde)

Partager la ressource
Open food fact
(France)

Transfer de gestion,
alliances
Neighbourhood
manager
(Gent - Belgique)

Partager la décision
Assemblée des
communs

L'ISOLEMENT ET
LA PRÉCARITÉ
AUGMENTENT

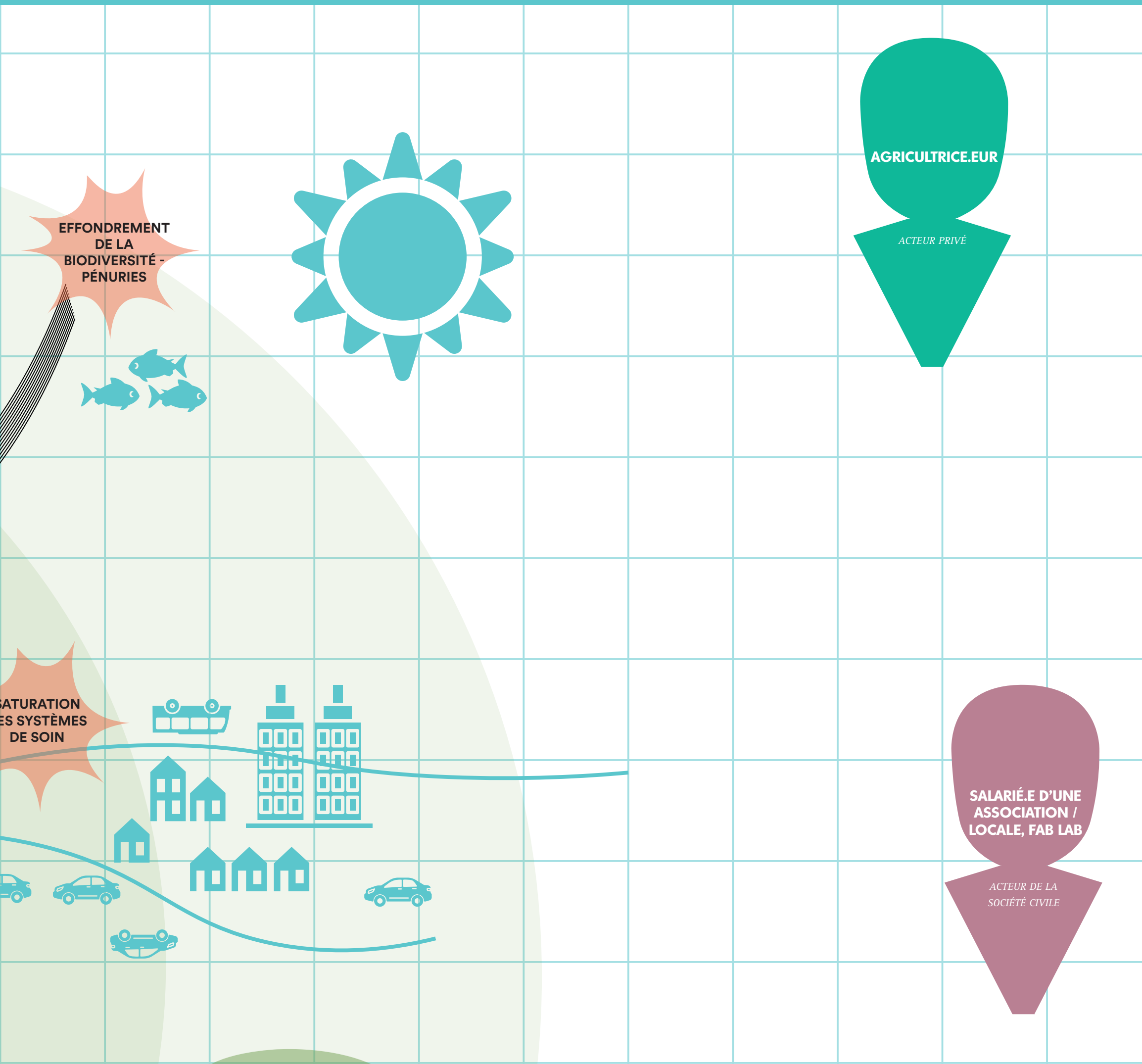
S
DI

JEU DES COMMUNS

Les *communs* peuvent-ils aider faire levier pour construire des réponses aux *crises* ?

Règles du jeu:

Quam quidem partem accusationis admiratus sum et moleste tuli potissimum esse Atratio datam. Neque enim decebat neque aetas illa postulabat neque, id quod animadvertere poteratis, pudor patiebatur optimi adolescentis in tali illuminatione versari. Vellem aliquis ex vobis robustioribus hunc male dicendi locum suscepisset; aliquanto liberius et fortius et magis more nostro refutaremus istam male dicendi licentiam. Tecum, Atratio, agam



REPRÉSENTANT.E
D'UNE ENTREPRISE
MULTINATIONALE

ACTEUR PRIVÉ

1
PROJETS

La Louve (France)

Supermarché coopératif et participatif de Paris, à but non lucratif et géré par ses membres, dans un objectif de développer une offre d'alimentation de qualité suffisante, accessible à tous et adaptée à leurs attentes. La Louve a été imaginée sur le modèle de Park Slope Food Coop de New York, créée en 1973.

Partager la ressource

1
PROJETS

Open food fact (France)

Banque de données contributives sur les produits alimentaires. Elle vise à aider les personnes à faire des choix plus informés ; ses données sont ouvertes, utilisables par tous pour tout usage.

Partager la ressource

2
MECANISMES

MatchFunding (Espagne)

Cofinancement entre les citoyens et les institutions, qui permet aux organismes publics et privés de doubler les contributions financières des habitants pour les projets d'intérêt collectif, financements rassemblés sous la forme de crowdfunding.

Partager la décision

2
MECANISMES

Assemblée des communes

Sont constituées à l'échelle locale des « porteurs de communes ». Elles permettent de sensibiliser et d'animer le débat local sur les communes. De répertorier et diffuser les actions liées aux communes. De gérer la relation aux collectivités et institutions, de faire le lien avec la chambre des communes sur les aspects économiques, etc.

Partager la décision

1
PROJETS

La Louve (France)

Supermarché coopératif et participatif de Paris, à but non lucratif et géré par ses membres, dans un objectif de développer une offre d'alimentation de qualité suffisante, accessible à tous et adaptée à leurs attentes. La Louve a été imaginée sur le modèle de Park Slope Food Coop de New York, créée en 1973.

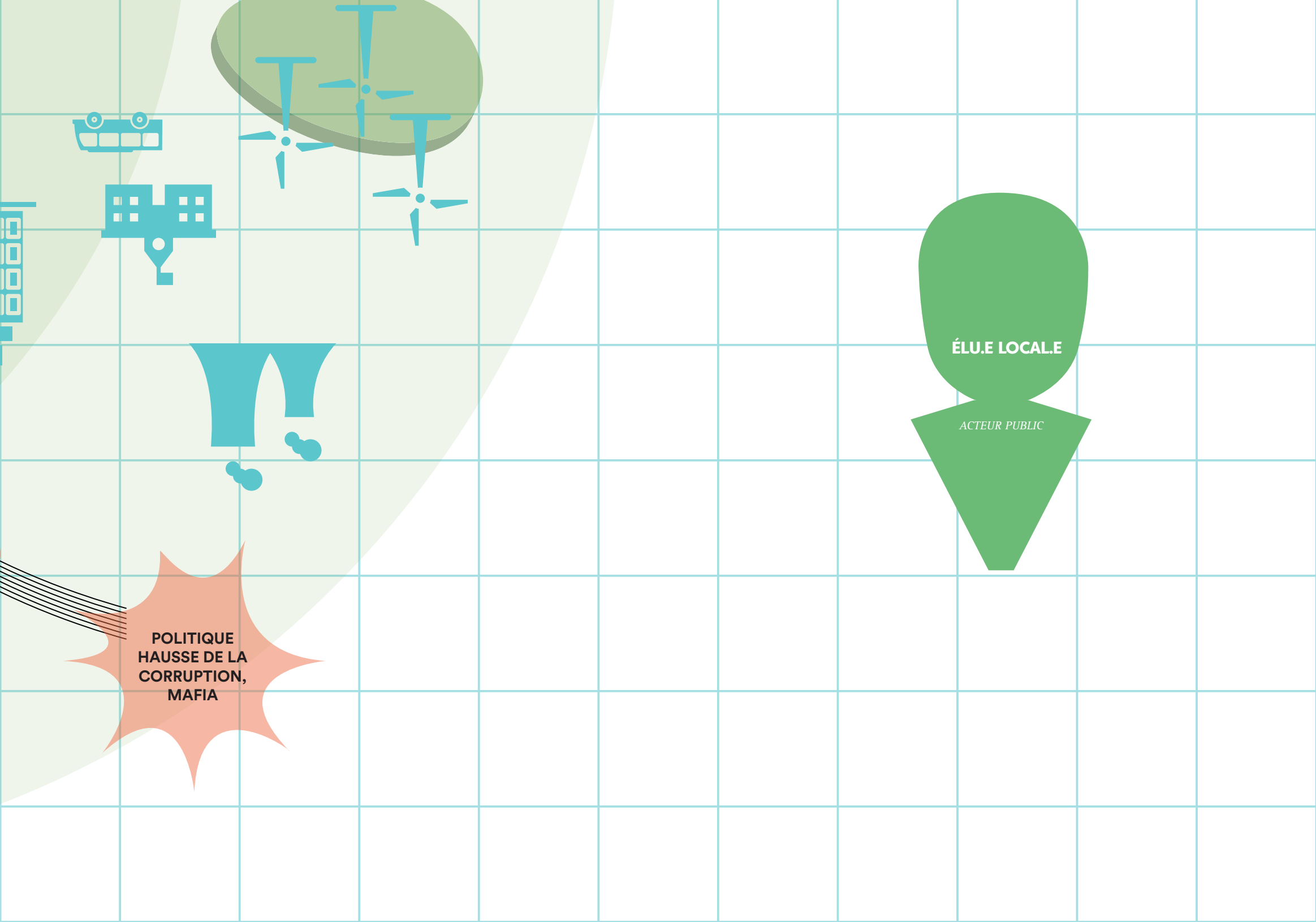
Partager la ressource

1
PROJETS

Open food fact (France)

Banque de données contributives sur les produits alimentaires. Elle vise à aider les personnes à faire des choix plus informés ; ses données sont ouvertes, utilisables par tous pour tout usage.

Partager la ressource



lenius, quod et pudor tuus moderatur orationi meae et meum erga te parentemque tuum beneficium tueri debeo.

Ideo urbs venerabilis post superbas efferatarum gentium cervices oppressas latasque leges fundamenta libertatis et retinacula sempiterna velut frugi parens et prudens et dives

2

MÉCANISMES

MatchFunding (Espagne)

Cofinancement entre les citoyens et les institutions, qui permet aux organismes publics et privés de doubler les contributions financières des habitants pour les projets d'intérêt collectif, financements rassemblés sous la forme de crowdfunding.

Partager la décision

2

MÉCANISMES

Assemblée des communs

Sont constituées à l'échelle locale des « porteurs de communs ». Elles permettent de sensibiliser et d'animer le débat local sur les communs, De répertorier et diffuser les actions liées aux communs, De gérer la relation aux collectivités et institutions, de faire le lien avec la chambre des communs sur les aspects économiques, etc.

Partager la décision

1

PROJETS

La Louve (France)

Supermarché coopératif et participatif de Paris, à but non lucratif et géré par ses membres, dans un objectif de développer une offre d'alimentation de qualité suffisante, accessible à tous et adaptée à leurs attentes. La Louve a été imaginée sur le modèle de Park Slope Food Coop de New York, créée en 1973.

Partager la ressource

1

PROJETS

Open food fact (France)

Banque de données contributives sur les produits alimentaires. Elle vise à aider les personnes à faire des choix plus informés ; ses données sont ouvertes, utilisables par tous pour tout usage.

Partager la ressource

2

MÉCANISMES

MatchFunding (Espagne)

Cofinancement entre les citoyens et les institutions, qui permet aux organismes publics et privés de doubler les contributions financières des habitants pour les projets d'intérêt collectif, financements rassemblés sous la forme de crowdfunding.

Partager la décision

2

MÉCANISMES

Assemblée des communs

Sont constituées à l'échelle locale des « porteurs de communs ». Elles permettent de sensibiliser et d'animer le débat local sur les communs, De répertorier et diffuser les actions liées aux communs, De gérer la relation aux collectivités et institutions, de faire le lien avec la chambre des communs sur les aspects économiques, etc.

Partager la décision