

« JOURNÉE DÉCOUVERTE » VERS UNE AC- TION PUBLIQUE INGÉNIERIEUSE



UNE JOURNÉE DE SENSIBILISATION ET DE MISE EN PRATIQUE

Parce qu'utiliser les mêmes procédures et instruments engendre souvent les mêmes résultats, il est temps de revisiter la modernisation de l'action publique avec des outils et des yeux neufs. Son avenir réside dans un subtil mélange d'inventivité et d'humilité, de qualité et de sens, de sobriété et d'astuce. Cette transformation implique de développer de nouvelles ingénieries publiques, inspirées des cultures du design, des sciences humaines et sociales, du numérique et des pratiques amateurs. Souvent réunies sous la bannière de l'innovation publique, elles proposent des alternatives à la fabrique actuelle de l'action publique, et cherchent à remettre les acteurs concernés, de l'agent jusqu'au citoyen en passant par l'élu, au centre de la réflexion.

Mêlant apports théoriques et critiques, témoignages et présentations d'expériences, mises en situation et expérimentation d'outils, cette journée propose une introduction rapide à ces nouvelles approches. En quoi consistent-elles et en quoi sont-elles nouvelles ? Qu'apportent-elles à la conception et à la mise en œuvre des politiques publiques ? Quelles sont les conditions de leur déploiement ? Qui sont les acteurs de cette innovation publique aujourd'hui ?

PUBLIC

Les professionnels évoluant dans le champ de l'action publique et souhaitant découvrir ces approches, qu'ils soient issus du secteur public, privé ou associatif. Le nombre de participants est limité à **20 personnes maximum** par session pour favoriser les échanges.

FORMAT

Une journée de sensibilisation animée par La 27e Région *

Frais d'inscription : 680 € TTC

Plus d'informations :
mmarlin@la27eregion.fr
nguiraud@la27eregion.fr

PROCHAINE SESSION ?

Mardi 15 décembre 2015
de 9h à 18h, à Superpublic,
4 rue La Vacquerie, 75011 PARIS

* N° d'enregistrement en tant que prestataire de formation en cours d'attribution



DÉROULÉ DE LA JOURNÉE

PROGRAMME

9H

Prenez un café, Emile ! (Introduction, présentation de la journée et brise-glace)

10H

Tu sors d'où, Monique ? (Contextualisation et influences au sein de l'innovation publique)

Des cas, Patrick ! (Épluchage de cas pratiques)

13H

Casse-croûte

14H

Chauffe Marcel ... ! (Décryptage actif des valeurs de l'innovation publique)

Des exercices, Patrick ! (Mise en application sur un sujet concret)

17H

En voiture, Simone ! (Mise en perspective et intégration aux pratiques professionnelles)

18H

Roger, un muscadet ! (Conclusion et apéro convivial)

POUR COMMENCER ...

www.la27eregion.fr/
reacteurpublic.fr/
superpublic.fr/

POURQUOI CETTE JOURNÉE ?

L'ambition de La 27e Région est de contribuer à diffuser une **nouvelle culture de l'action publique** en favorisant l'émergence d'ingénieries publiques plus agiles, centrées sur les usages et laissant une place à l'essai-erreur et à l'expérimentation.

Ces journées «découverte» visent à répondre aux demandes individuelles de sensibilisation aux **méthodes et pratiques de l'innovation publique**, afin de mieux comprendre leur fonctionnement, leur intérêt et leur impact.

Pour cela, La 27e Région mobilise son **équipe pluridisciplinaire** (sciences politiques, management, design) et vous propose d'interroger ces méthodes sur la base d'expériences menées sur le terrain.

DES FORMATEURS DÉCADRANTS



ANNA LOCHARD



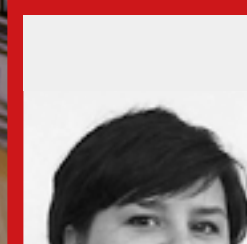
JULIEN DEFAIT



LAURA PANDELLES



STÉPHANE VINCENT



MAGALI MARLIN



NADÈGE GUIRAUD